

TÖRZSPÉLDÁNY

621.315.6

POSTAI  
SZAKMAI SZABVÁNY

HIRKÖZLŐHÁLÓZATI ACÉLSZERELVÉNYEK  
Támfatartó

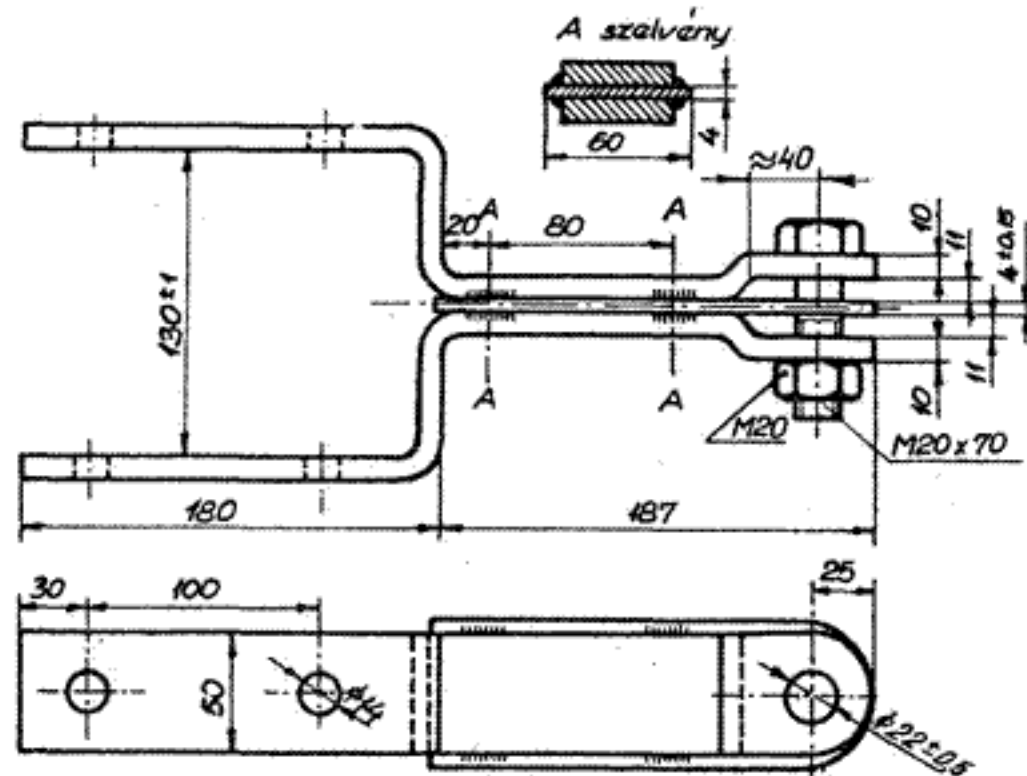
KPM Sz  
P 111.57-65

Az MSZ 14809  
helyett

F 97 x 57

(2.3.2)

Méreték mm-ben



1. Megnevezés

Támfatartó KPM Sz P 111.57

2. Anyag

Támfatartó: szerkezeti acél A 00.12 /MSZ 112/

Csavaranya: Hatlapu nyers anya MSZ 2161

Csavar: Hatlapfejü nyers csavar MSZ 2360

3. Kivitel

Hegesztve, rozsdagátló bevonattal, menetes rész olajozva.

4. Vizsgálat. Minősítés. Szállítás

A KPM Sz P 100.29 szerint.

Jóváhagyta:  
a közlekedés- és postaügyi  
miniszter  
1965. október 14.

A kötelező alkalmazásbavétel  
időpontja:  
1965. december 15.

Ára: 1.- Ft

A szövegben idézett szabványok

Szerkezeti acél, ötvözetlen, hengerelt . .	MSZ 112 *
Csavaranyák. Hatlapu nyers anya . . . . .	MSZ 2161 ✓
Csavarok. Hatlapfejű nyers csavar . . . . .	MSZ 2360.
Hírközlőhálózati acélszerelvények. Műszaki feltételek. Minősítés . . . . .	KPM Sz P 100.29)

Mielőtt szabványt használ, győződjön meg arról, hogy nem jelent-e meg helyesbitése, módosítása, kiegészítése vagy hatálytalanítása, mert a KPM Sz P-k, a műszaki haladásnak megfelelően, a szükséghez képest időnként átdolgozásra kerülnek.

A szabványok érvényességében beálló minden változás a Szabványügyi Közleményekben, a Közlekedésügyi Értesítőben és a Postaügyi Értesítőben jelenik meg.

A gyakorlati tapasztalatok alapján ajánlatosnak látszó módosító indítványokat, megfelelő indokolással a Postavezérigazgatóság 9. Fejlesztési szakosztályához /:Budapest, XII.Krisztina krt. 6-8.:/ kell beküldeni.